

あなたのマイカーライフを応援!

募集期間 令和5年10月2日(月)~令和6年3月29日(金)

マイカーローン

借りて納得!
JA堺市

変動金利型

店頭標準金利
(令和5年10月2日現在)

年3.775%

年1.0%



ご融資実行は令和6年4月30日(火)まで 保証料別(年0.5%)

軽減金利適用条件

下記いずれか1項目以上

- 返済用口座へ給与振込5万円以上且つ返済額以上を指定
- 返済用口座へ公的年金受取を指定(本人に限る)
- JA堺市の口座より指定の公共料金等3種類以上振替
- 返済用口座指定のJAカード加入またはJAネットバンク利用契約
- 定期積金契約額50万円以上の契約

※ご注意ください:金利軽減適用中に適用条件を解除、解約された場合、金利軽減が適用解除された時点の店頭標準金利に変更されます。

■ご利用いただける方

- 借入時年齢：満18歳以上満75歳未満の方
- 最終返済時年齢：満80歳未満の方
- 継続して安定した収入があること
- 原則 税込年収150万円以上の方
- その他JA所定の融資要件および資格を満たす方

■お使用みち

自動車・バイクの購入、点検・修理・車検・購入に付帯する諸費用、カー用品の購入、運転免許の取得費用、100万円以内の車庫建設費用、他金融機関等から借入中の自動車資金の借換

■お借入れ額

原則10万円以上1,000万円以内(所要額の範囲内)

■お借入れ期間

6か月以上10年以内

■ご返済方法

元利均等毎月返済(ボーナス月増額返済併用もできます) 返済は、毎月5日(休業日の場合は翌営業日)に限ります。

■担保・保証人

担保は不要です。当JAが指定する保証機関の保証をご利用いただきますので、原則として保証人は不要です。

■保証料

別途負担となります(保証料の目安)

※お借入れ額が100万円の場合(年0.5%一括前払)

元利均等毎月返済をご利用の場合	3年	5年	10年
	約8,000円	約13,000円	約26,000円

◎表は試算ですので実際の金額とは多少異なります。

■ご返済額の目安

年1.0%の場合(保証料別)

ご利用額	毎月返済(元利均等毎月返済)		
	3年	5年	10年
100万円	28,208円	17,093円	8,760円

◎表は試算ですので実際の返済額とは多少異なります。

■留意事項

- お申込みの際には、当JAおよび所定の保証機関の審査がございます。審査の結果によってはご希望にそえない場合がありますのでご了承ください。
- ローンご利用にあたって、当JAの組合員でない方は組合員になっていただく必要があります。(別途、出資金30,000円以上が必要です。)
- 団体信用生命共済にご加入いただくことも可能です。また、ご希望により、9大疾病補償保険、三大疾病保障特約、長期継続入院特約、団体信用生命共済(連生)、三大疾病保障特約(連生)も付保できます(但し、お客様負担となります)。
- 適用金利は、金利情勢の動向によって変更する場合があります。
- ご用意いただくものについては、窓口または渉外担当者にお尋ねください。
- 店頭にてご返済の試算を承っております。お気軽にご来店ください。
- 詳しくは、店頭のご案内(説明書)をご覧ください。ご案内(説明書)は、JA堺市のホームページ <https://www.ja-sakai.or.jp> にも掲載しております。

令和5年10月2日現在

くわしくは当JAまでお問い合わせ下さい。

リフォームでより快適な暮らしを!

変動金利型

店頭標準金利
(令和5年10月2日現在)

年3.475%

リフォームローン



年1.8%

募集期間 令和5年10月2日(月)~令和6年3月29日(金)

■ご利用いただける方

- 借入時年齢:満18歳以上75歳未満の方
- 最終返済時年齢:80歳未満の方
- 原則 勤続(営業)年数が1年以上ある方
- 原則 税込年収150万円以上の方
- その他当JA所定の融資要件および資格を満たす方

■お使いみち

居住するための既存住宅の増改築・改装・補修および、その他住宅に付帯する施設等にかかる資金。他金融機関無担保リフォームローンの借り換え。

■お借入れ額

10万円以上1,000万円以内(所要金額の範囲内)

■お借入れ期間

1年以上15年以内

■担保・保証人

- 担保は不要です。当JAが指定する保証機関の保証をご利用いただけますので、原則として保証人は不要です。
- 物件が家族名義の場合は所有者の方に連帯保証人になっていただけます。

■留意事項

- お申込みに際しては、当JAおよび所定の保証機関の審査がございます。審査の結果によってはご希望にそえない場合がありますのでご了承ください。
- ローンご利用にあたって、当JAの組合員でない方は組合員になっていただく必要があります。(別途、出資金30,000円以上が必要です。)
- お借入れ期間が10年超の方は団体信用生命共済にご加入していただきます。(掛金は当JAが負担いたします。)
- お借入れ期間が10年以内の方もご加入いただけます。また、ご希望により、9大疾病補償保険、三大疾病保障特約、長期継続入院特約、団体信用生命共済(連生)、三大疾病保障特約(連生)も付保できます(但し、お客様負担となります)。
- 繰上償還等を行う場合、当JA所定の手数料が必要になります。
- 適用金利は、金利情勢の動向によって変更する場合があります。
- 店頭にてご返済の試算を承っております。お気軽にご来店ください。
- 詳しくは、店頭のご案内(説明書)をご覧ください。ご案内(説明書)は、JA堺市のホームページ <https://www.ja-sakai.or.jp>にも掲載しております。

令和5年10月2日現在

軽減金利適用条件

下記いずれか2項目以上

- 返済用口座へ給与振込5万円以上かつ返済額以上を指定
- 返済用口座へ公的年金受取を指定(本人に限る)
- JA堺市の口座より指定の公共料金等3種類以上振替
- 返済用口座指定のJAカード加入またはJAネットバンク利用契約
- 定期積金契約額50万円以上の契約

※ご注意ください:金利軽減適用中に適用条件を解除、解約された場合、金利軽減が適用解除された時点の店頭標準金利に変更されます。

融資実行は令和6年4月30日(火)まで
保証料別(年0.30%)

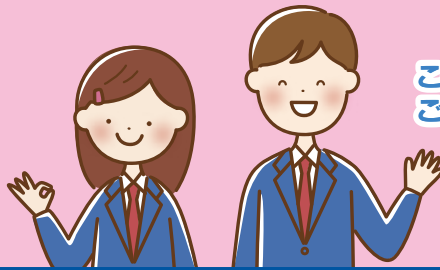
借入れ申込日から2ヵ月以内なら、お支払い済みの資金もOK!!

変動金利型

店頭標準金利
(令和5年10月2日現在)

年3.775%

教育ローン



この機会にぜひご利用ください!

募集期間 令和5年10月2日(月)~令和6年3月29日(金)

年1.5%

■ご利用いただける方

- 借入時年齢:満18歳以上の方
- 最終返済時年齢:満71歳未満の方
- 継続して安定した収入があること
- 原則 税込年収150万円以上の方
- その他当JA所定の融資要件および資格を満たす方

■お使いみち

就学子弟の入学金、授業料、学費および就学のためのアパート家賃等
他金融機関から借入中の教育資金の借換

■お借入れ額

10万円以上1,000万円以内(所要額の範囲内)

■お借入れ期間

○据置期間を含め最長15年
(据置期間は卒業予定年月の末日より6ヵ月後まで)

■担保・保証人

担保は不要です。当JAが指定する保証機関の保証をご利用いただけますので、原則として保証人は不要です。

■留意事項

- お申込みに際しては、当JAおよび所定の保証機関の審査がございます。審査の結果によってはご希望にそえない場合がありますのでご了承ください。
- 証書貸付に限りません。
- 据置期間中は、お利息のみのお支払いとなります。(毎月5日)
- ローンご利用にあたって、当JAの組合員でない方は組合員になっていただく必要があります。(別途、出資金30,000円以上が必要です。)
- 団体信用生命共済にご加入いただくことも可能です。また、ご希望により、9大疾病補償保険、三大疾病保障特約、長期継続入院特約、団体信用生命共済(連生)、三大疾病保障特約(連生)も付保できます(但し、お客様負担となります)。
- 適用金利は、金利情勢の動向によって変更する場合があります。
- 店頭にてご返済の試算を承っております。お気軽にご来店ください。
- 詳しくは、店頭のご案内(説明書)をご覧ください。ご案内(説明書)は、JA堺市のホームページ <https://www.ja-sakai.or.jp>にも掲載しております。

令和5年10月2日現在

軽減金利適用条件

下記いずれか1項目以上

- 返済用口座へ給与振込5万円以上かつ返済額以上を指定
- 返済用口座へ公的年金受取を指定(本人に限る)
- JA堺市の口座より指定の公共料金等3種類以上振替
- 返済用口座指定のJAカード加入またはJAネットバンク利用契約
- 定期積金契約額50万円以上の契約

※ご注意ください:金利軽減適用中に適用条件を解除、解約された場合、金利軽減が適用解除された時点の店頭標準金利に変更されます。

融資実行は令和6年4月30日(火)まで
保証料別(年0.32%)

JA堺市 ☎072-278-3333(代表) ☎072-278-3500(融資課) 〒593-8301 堺市西区上野芝町2丁1-1 <https://www.ja-sakai.or.jp>

中央支所 ☎072-238-3107 深井支所 ☎072-278-0112 南八下支所 ☎072-285-0129 上神谷支所 ☎072-297-0521 鳳支所 ☎072-263-6112
 中部南支所 ☎072-241-2785 八田荘支所 ☎072-271-1541 日置荘支所 ☎072-285-0023 福泉支所 ☎072-273-4051
 百舌鳥支所 ☎072-252-2528 東百舌鳥支所 ☎072-237-5461 久世支所 ☎072-278-0122 美木多支所 ☎072-297-0621
 五箇荘支所 ☎072-252-0403 津久野支所 ☎072-271-5821 東陶器支所 ☎072-237-5101 登美丘支所 ☎072-235-1551
 浜寺支所 ☎072-262-0122 北八下支所 ☎072-252-0054 西陶器支所 ☎072-236-5481 金岡支所 ☎072-252-0027