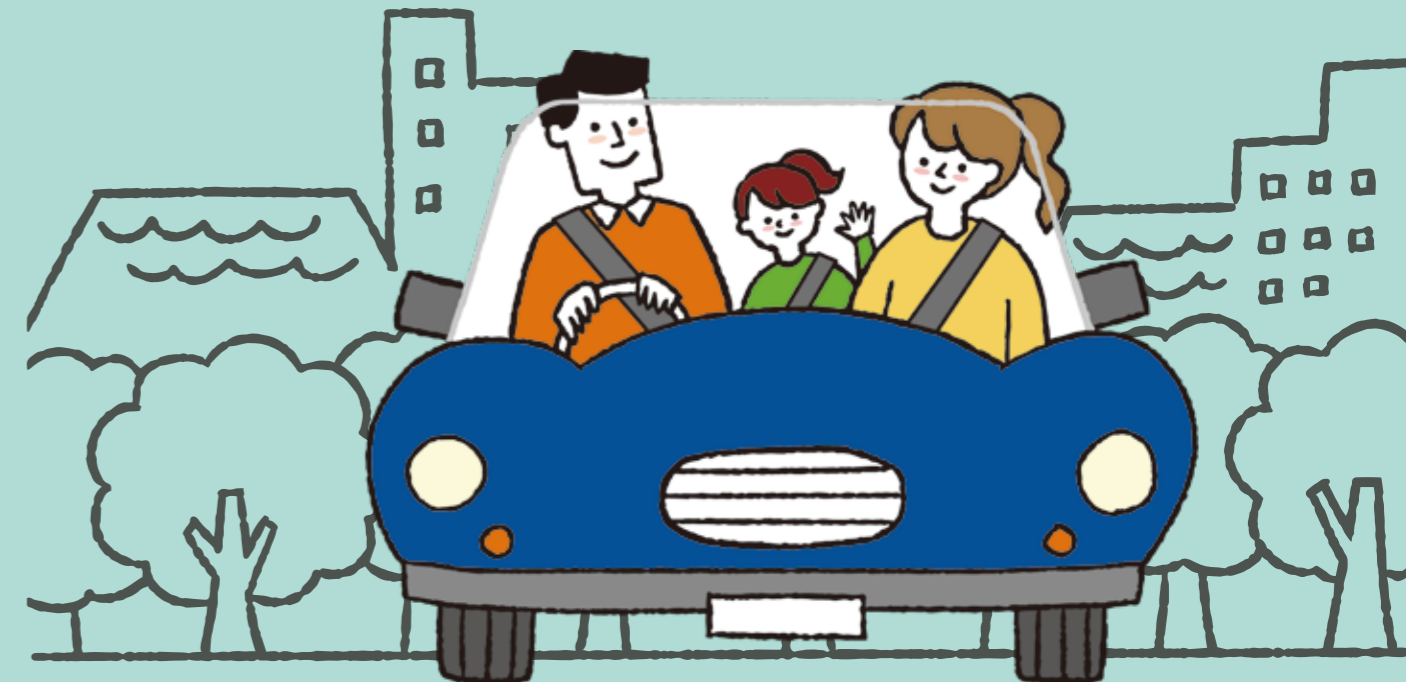


あなたのマイカーライフを応援!

# マイカーローン



給与振込有り 変動金利型

店頭標準金利 (令和6年4月1日現在) **年3.775%**

**年1.00%**

※返済用口座へ給与振込5万円以上且つ返済額以上を指定された方に適用されます

給与振込無し 変動金利型

店頭標準金利 (令和6年4月1日現在) **年3.775%**

**年1.20%**

※下記の軽減金利適用条件を満たした方に適用されます

保証料別 (年0.5%)

軽減金利  
適用条件

右記いずれか1項目以上

- 返済用口座へ公的年金受取を指定(本人に限る)
  - JA堺市の口座より指定の公共料金等3種類以上振替
  - 返済用口座指定のJAカード加入またはJAネットバンク利用契約
  - 定期積金契約額50万円以上の契約
- ※詳細は窓口または渉外担当者にお尋ねください。

■ご利用いただける方

- 借入時年齢:満18歳以上満75歳未満の方
- 最終返済時年齢:満80歳未満の方
- 継続して安定した収入がある方
- 原則 税込年収150万円以上の方
- その他当JA所定の融資要件および資格を満たす方

■お使いみち

自動車・バイク・自転車・除雪機・電動車いす(いずれも中古車を含みます)の購入、点検・修理、車検、購入に付する諸費用、カー用品の購入、運転免許の取得費用、100万円以内の車庫建設費用、他金融機関等から借入中の自動車資金の借換(借入申込日から過去3ヵ月以内にお支払済みの資金を含みます。)

■お借入れ額

原則10万円以上1,000万円以内(所要額の範囲内)  
ただし、お借入時の年齢が71歳以上の場合は200万円以内、また、新卒内定者の場合は300万円以内とさせていただきます。

■お借入れ期間

6ヵ月以上15年以内

■ご返済方法

元利均等毎月返済(年2回増額返済併用可、但し借入総額の50%以内)

ご返済は、毎月5日(休業日の場合は翌営業日)に限ります。

■担保・保証人

担保は不要です。当JAが指定する保証機関の保証をご利用いただけますので、原則として保証人は不要です。

■保証料

別途負担となります。(保証料の目安)

※お借入額が100万円の場合(年0.5%一括前払)

元利均等毎月返済をご利用の場合	3年	5年	10年	15年
	約8,000円	約13,000円	約26,000円	約39,000円

■ご返済額の目安

年1.00%の場合(保証料別)

ご利用額	毎月返済(元利均等毎月返済)			
	3年	5年	10年	15年
100万円	28,208円	17,093円	8,760円	5,984円

◎表は試算ですので実際の返済額とは多少異なります。

■留意事項

- お申込みの際は、当JAおよび所定の保証機関の審査がございます。審査の結果によってはご希望にそえない場合がありますのでご了承ください。
- ローンご利用にあたって、当JAの組合員でない方は組合員になっていただくことが必要です。(別途、出資金30,000円以上が必要です。)
- 団体信用生命共済にご加入いただくことも可能です。また、ご希望により、9大疾病補償保険、三大疾病保障特約、長期継続入院特約、団体信用生命共済(連生)、三大疾病保障特約(連生)も付保できます(但し、お客様負担となります)。
- 金利軽減適用中に適用条件を解除、解約された場合、金利軽減が適用解除された翌日の店頭標準金利に変更されます。
- 適用金利は、金利情勢の動向によって変更する場合があります。
- 店頭にてご返済の試算を承っております。お気軽にご来店ください。
- 詳しくは、店頭のご案内(説明書)をご覧ください。ご案内(説明書)は、当JAのホームページ <https://www.ja-sakai.or.jp>にも掲載しております。

令和6年4月1日現在

お客様のライフプランニングやニーズにあわせて、様々なローンをご用意しております。

まだまだあります

暮らしに役立つ

# JAのローン



リフォームで  
より快適な暮らしを!

## リフォームローン

住宅の増改築、車庫、造園といろいろな  
リフォームにご利用いただけます。

あなたの  
カーライフを応援!

## マイカーローン

車の購入、車庫の建築資金、  
車検費用など自動車関連資金に  
ご利用いただけます。

お子さまの  
ひとり暮らしの費用にも!

## 教育ローン

入学金・授業料などの学校教育費、  
アパートの家賃などの住居費  
などに利用いただけます。

取扱期間：令和6年4月1日(月)～令和6年9月30日(月)

ご融資実行は令和6年10月31日(木)まで